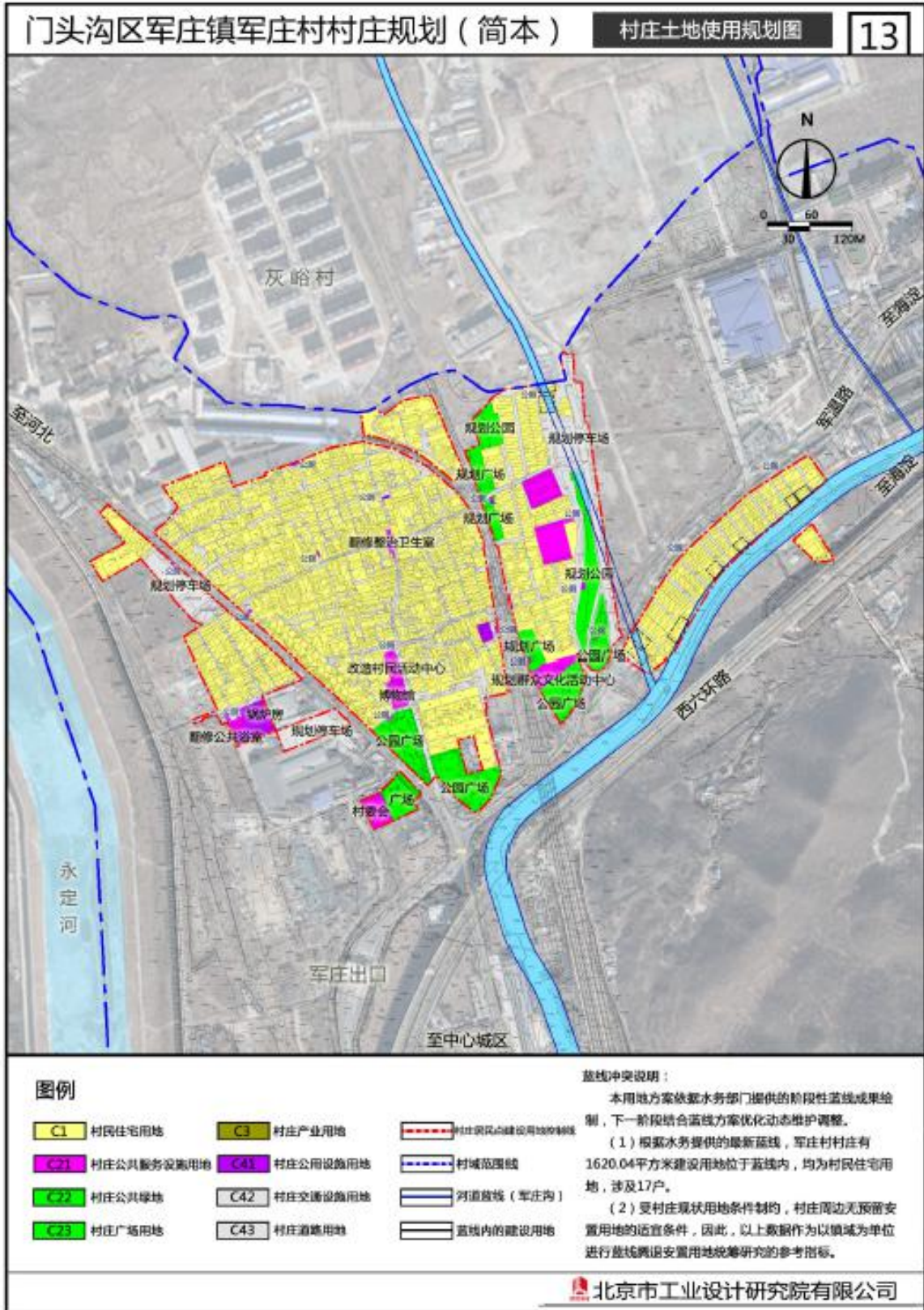
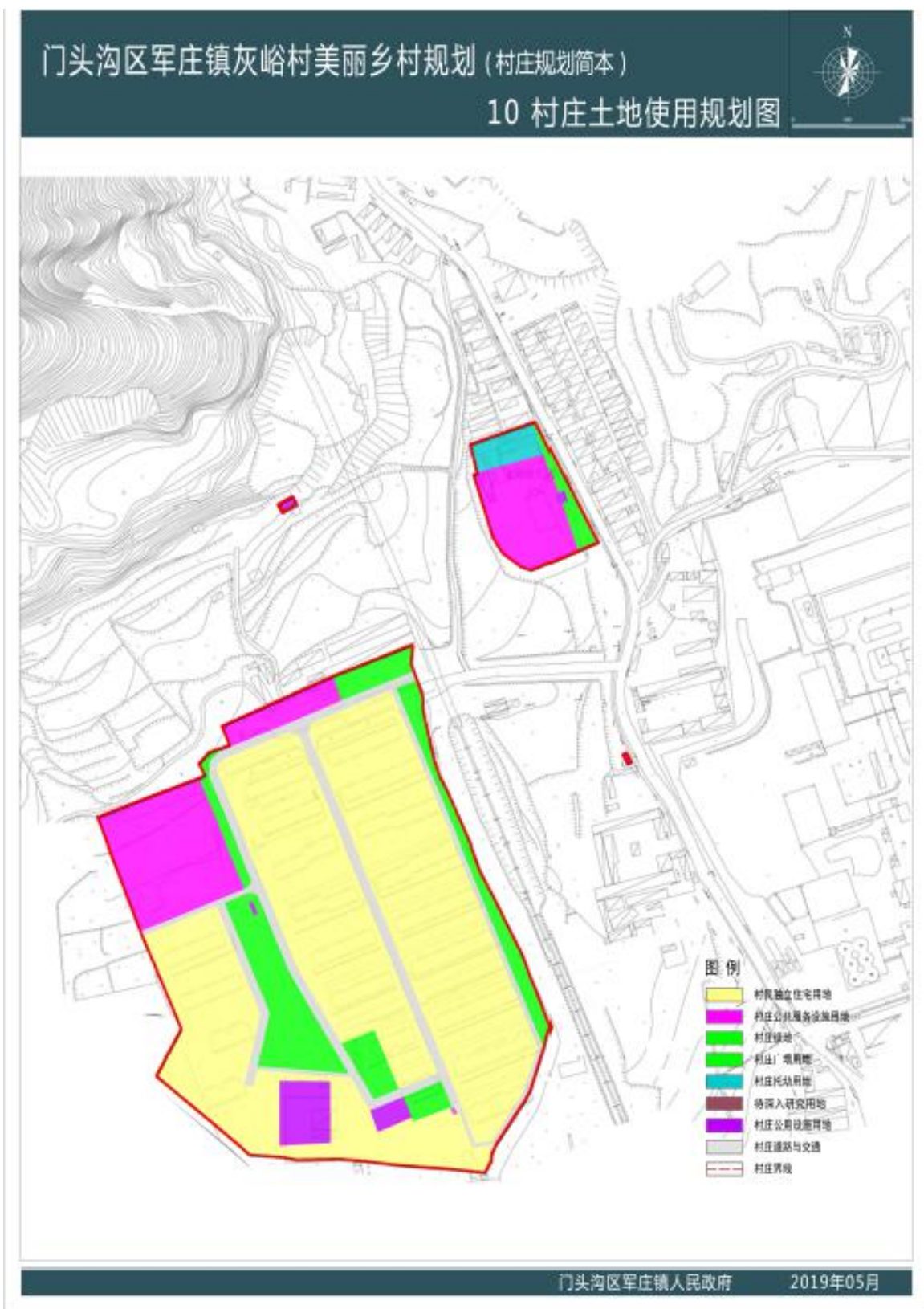


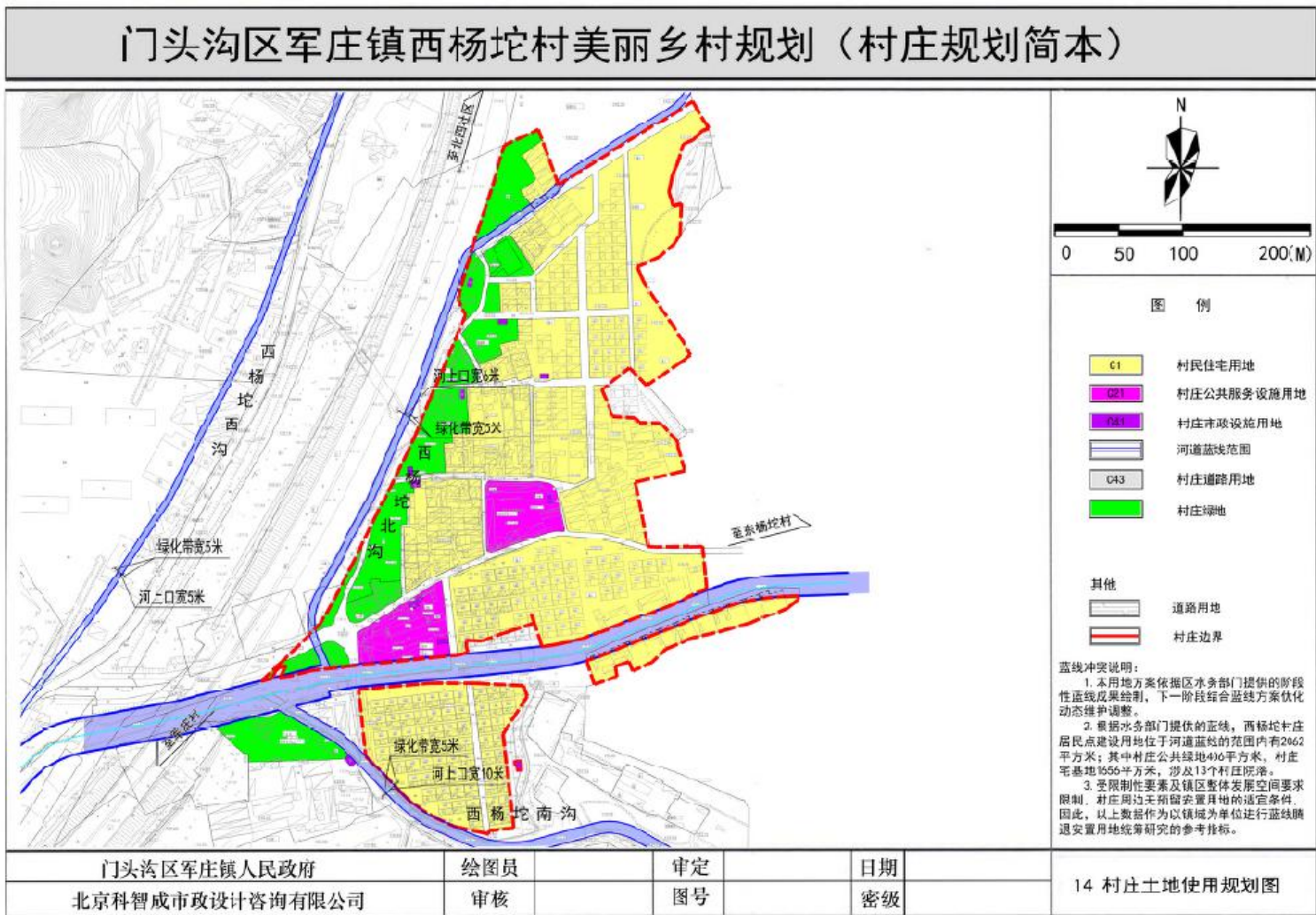
依据《北京市城乡规划条例》，现将经区政府批准的《军庄村美丽乡村规划（村庄规划简本）》进行公开。



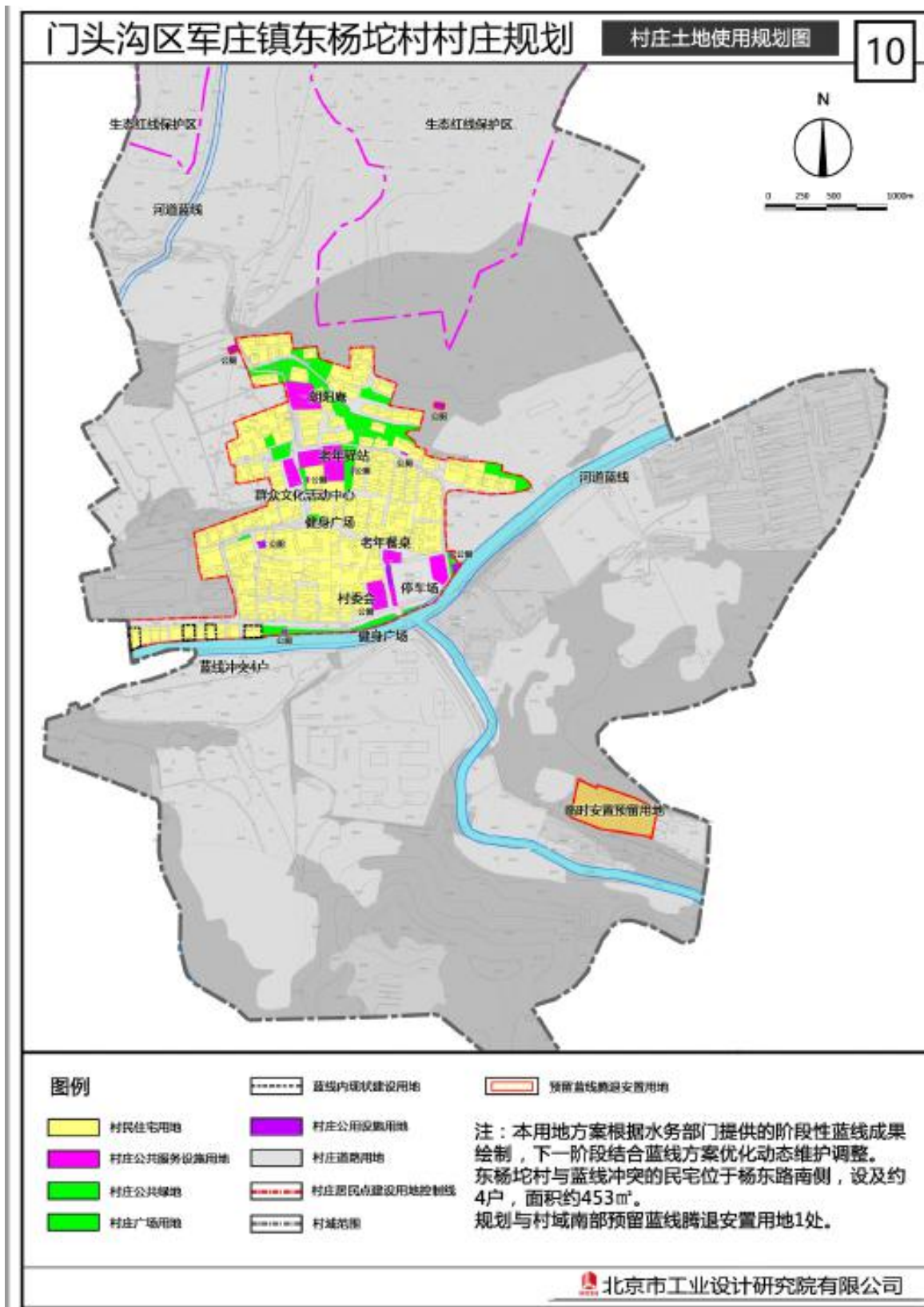
依据《北京市城乡规划条例》，现将经区政府批准的《灰峪村美丽乡村规划（村庄规划简本）》进行公开。



依据《北京市城乡规划条例》，现将经区政府批准的《西杨坨村美丽乡村规划（村庄规划简本）》进行公开。

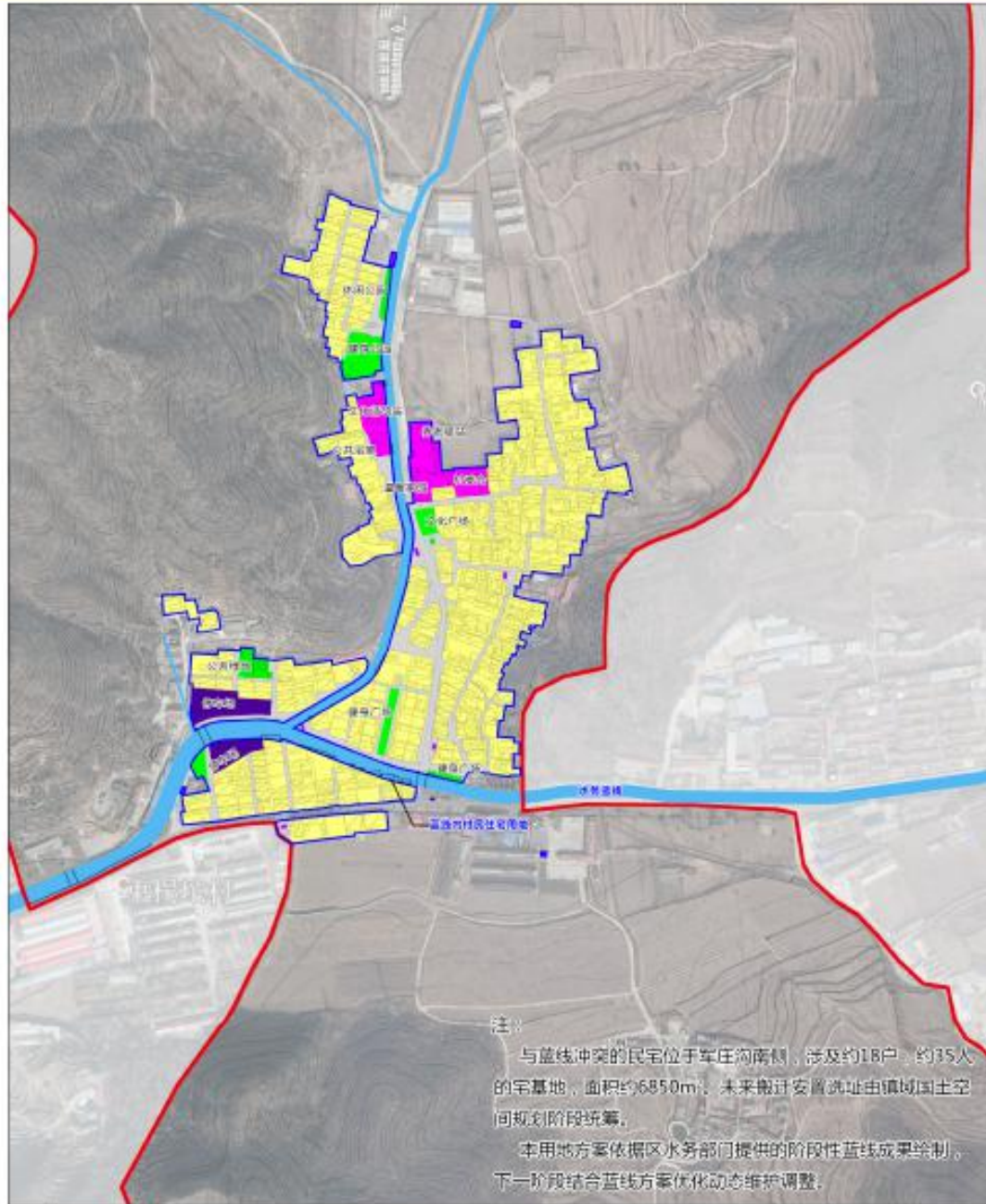


依据《北京市城乡规划条例》，现将经区政府批准的《东杨坨村美丽乡村规划（村庄规划简本）》进行公开。



依据《北京市城乡规划条例》，现将经区政府批准的《孟悟村美丽乡村规划（村庄规划简本）》进行公开。

门头沟区军庄镇孟悟村美丽乡村规划（村庄规划简本）

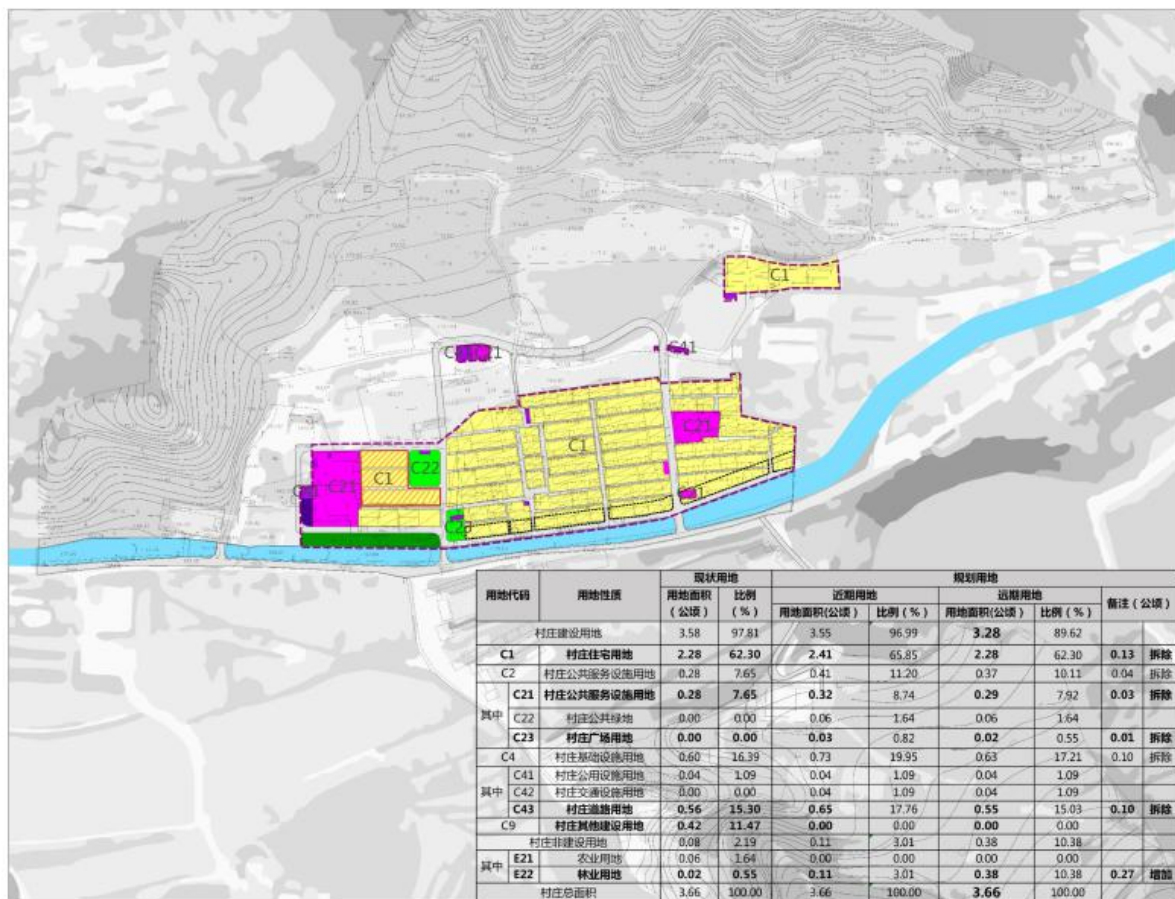


10 村庄土地使用规划图

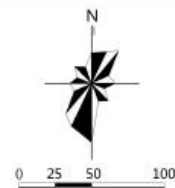
图例	
	C11 村民独立住宅用地
	C21 公共配套设施用地
	C22 公共绿地
	C23 广场用地
	C41 公用设施用地
	C42 交通设施用地
	C43 道路用地
	蓝线内的保留用地



依据《北京市城乡规划条例》，现将经区政府批准的《新村美丽乡村规划（村庄规划简本）》进行公开。



10 村庄土地利用规划图



图例:

- 村庄住宅用地
- 公共服务设施用地
- 村庄公共绿地
- 村庄广场用地
- 村庄公用设施用地
- 村庄交通设施用地
- 村庄道路用地
- 村庄范围
- 蓝线内的现状建设用地
- 预留蓝线内村民住宅用地

用地代码	用地性质	现状用地		近期用地		远期用地		备注(公顷)
		用地面积(公顷)	比例(%)	用地面积(公顷)	比例(%)	用地面积(公顷)	比例(%)	
村庄建设用地		3.58	97.81	3.55	96.99	3.28	89.62	
C1	村庄住宅用地	2.28	62.30	2.41	65.85	2.28	62.30	拆除
C2	村庄公共服务设施用地	0.28	7.65	0.41	11.20	0.37	10.11	拆除
其中	C21 村庄公共服务设施用地	0.28	7.65	0.32	8.74	0.29	7.92	0.03 拆除
	C22 村庄公共绿地	0.00	0.00	0.06	1.64	0.06	1.64	
C23	村庄广场用地	0.00	0.00	0.03	0.82	0.02	0.55	0.01 拆除
C4	村庄基础设施用地	0.60	16.39	0.73	19.95	0.63	17.21	0.10 拆除
其中	C41 村庄公用设施用地	0.04	1.09	0.04	1.09	0.04	1.09	
	C42 村庄交通设施用地	0.00	0.00	0.04	1.09	0.04	1.09	
	C43 村庄道路用地	0.56	15.30	0.65	17.76	0.55	15.03	0.10 拆除
C9	村庄其他建设用地	0.42	11.47	0.00	0.00	0.00	0.00	
村庄非建设用地		0.08	2.19	0.11	3.01	0.38	10.38	
其中	E21 农业用地	0.06	1.64	0.00	0.00	0.00	0.00	
	E22 林业用地	0.02	0.55	0.11	3.01	0.38	10.38	0.27 增加
村庄总面积		3.66	100.00	3.66	100.00	3.66	100.00	

依据《北京市城乡规划条例》，现将经区政府批准的《东山村美丽乡村规划（村庄规划简本）》进行公开。

用地类别	用地代码	用地性质	用地面积 (ha)	占总比例 (%)
建设用地	C12	村民集中住宅用地	11.74	64.24
	C11	村民独立住宅用地	2.18	11.91
	C2	村庄公共服务设施用地	0.58	3.17
	X	待深入研究用地（拟调整宅基地）	2.66	14.55
	C41	村庄市政公用设施用地	0.05	0.22
	C42	村庄道路与交通设施用地	0.95	5.20
	A7	文物古迹用地	0.13	0.71
合计			18.29	100.00

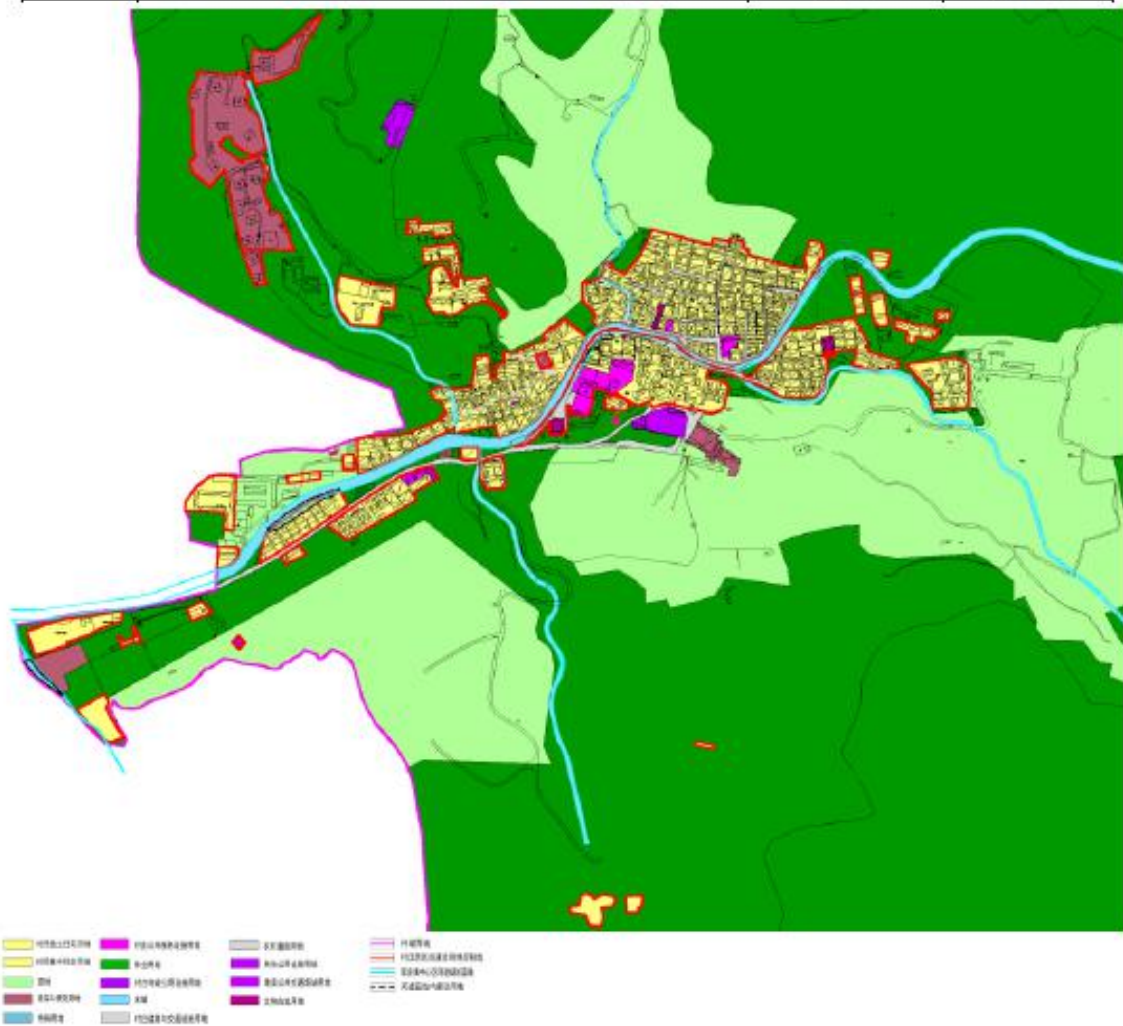


图 17：村庄土地使用规划图

依据《北京市城乡规划条例》，现将经区政府批准的《香峪村美丽乡村规划（村庄规划简本）》进行公开。

